



## Hur du ansluter till en FTP server för att ladda upp eller ladda ner din hemsida.

(Guiden visar hur man ansluter till en FTP server med hjälp av programmet FileZilla. Programmet finns att hämta gratis på adressen <http://filezilla-project.org/>. Där väljer man knappen Download FileZilla Client).

1. Installera programmet. Installationen fungerar precis som vilket annat Windowsprogram som helst.

2. Starta programmet genom att **klicka** på ikonen FileZilla.



3. Ta **fram FTP uppgifterna** för din hemsida. Om du ej har mottagit FTP uppgifter skicka ett mail till [support@webhouse.se](mailto:support@webhouse.se), så skickar vi dessa så fort vi kan.

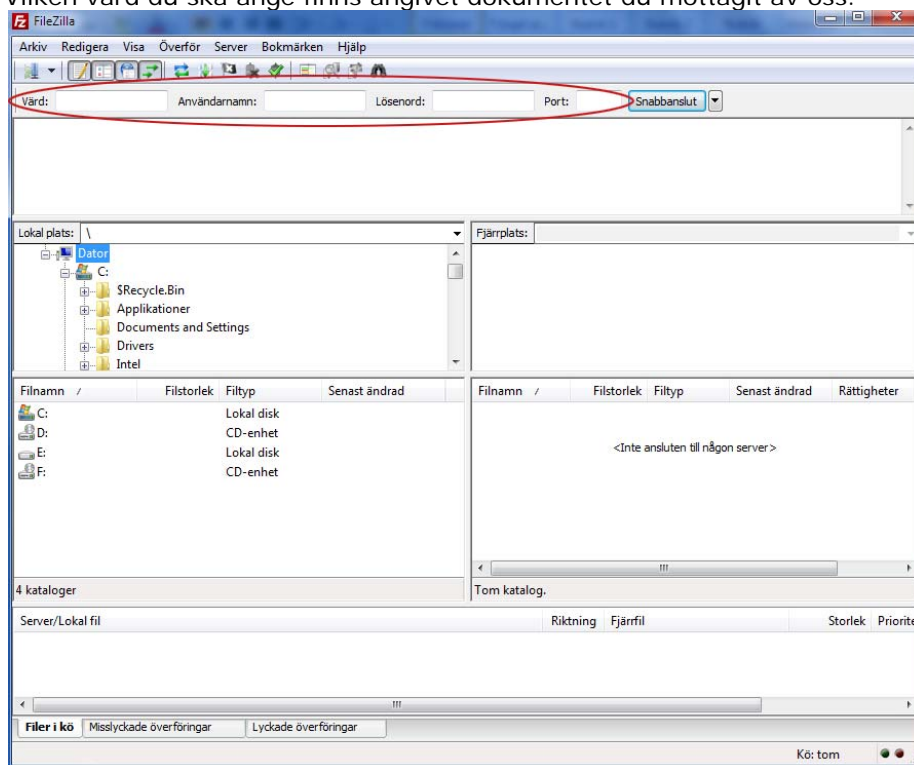
4. För att ansluta till din FTP måste du nu ange de uppgifter du mottagit av oss i programmets övre del.

I fältet **värd** skriver du <ftp.MINDOMÄN.se>

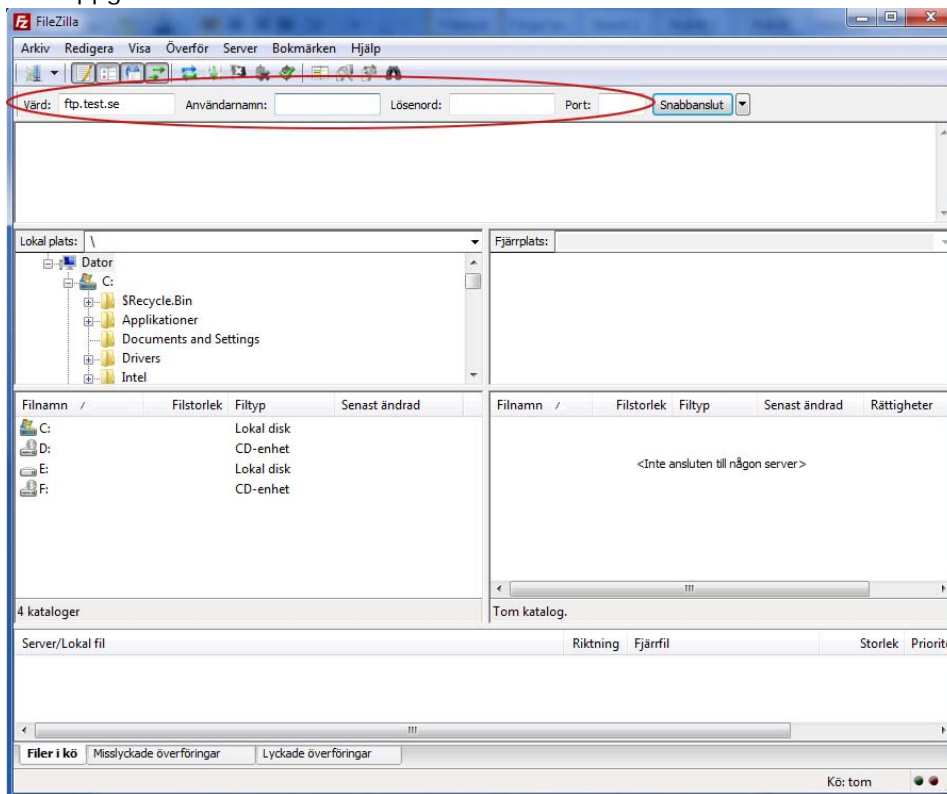
Om din domän exempelvis är **test.se** skriver du i fältet värd **ftp.test.se**

Om din domän är **test.com** så skriver du i fältet värd **ftp.test.com**

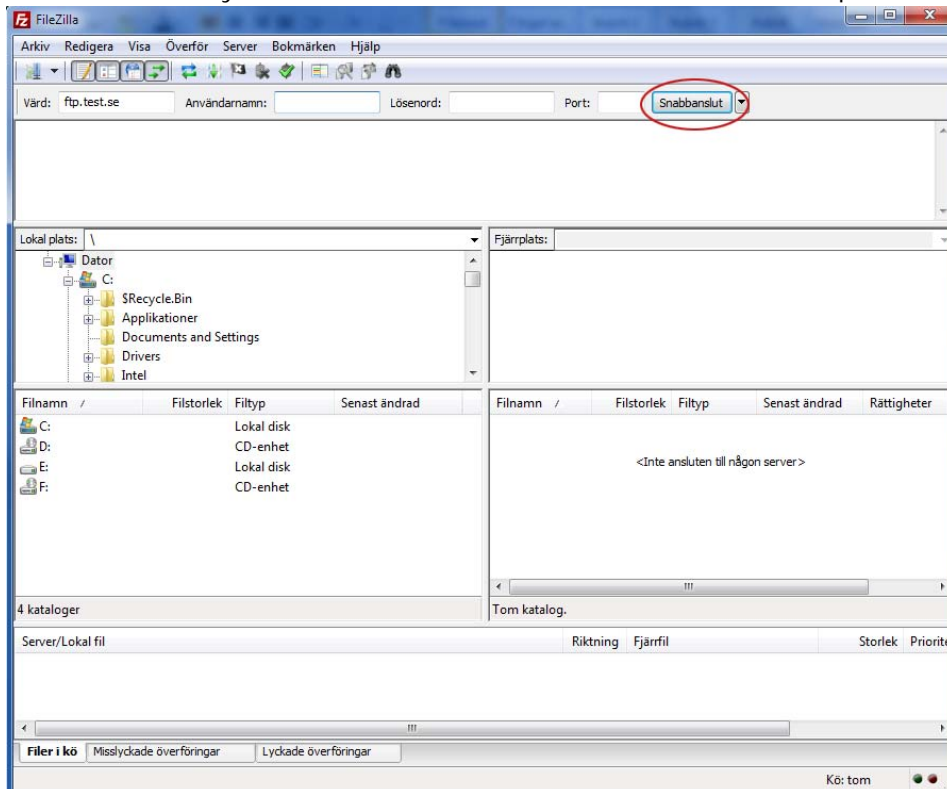
Vilken värd du ska ange finns angivet dokumentet du mottagit av oss.



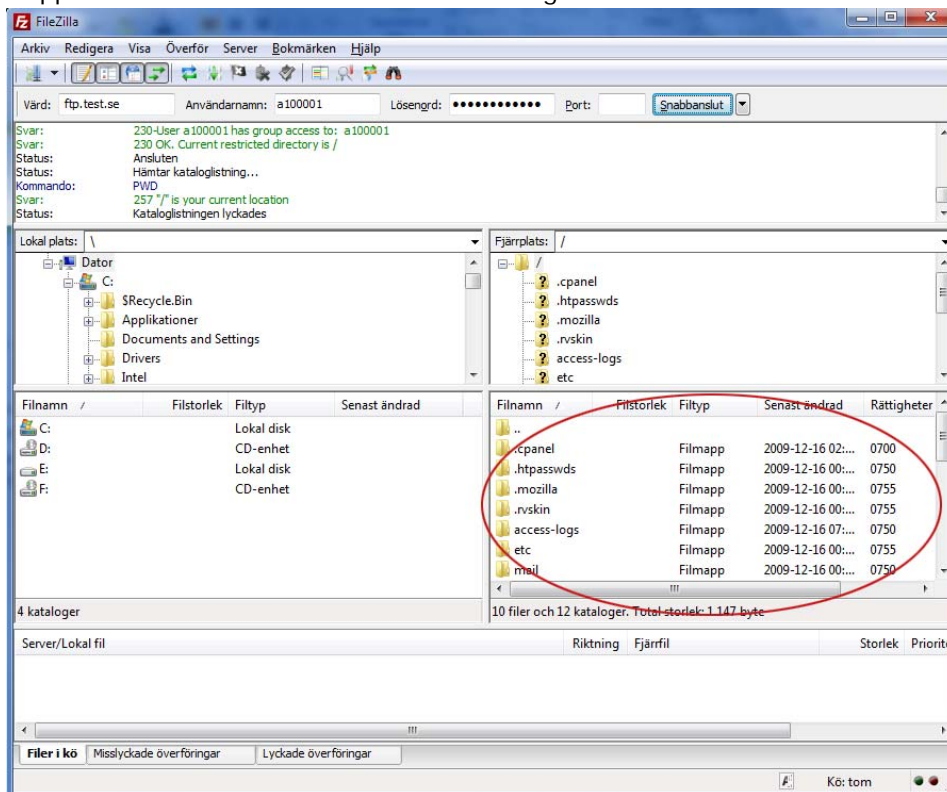
5. I fälten **Användarnamn** och **Lösenord** anger du det användarnamn och lösenord som står i dina uppgifter. Fältet **Port** lämnas tomt.



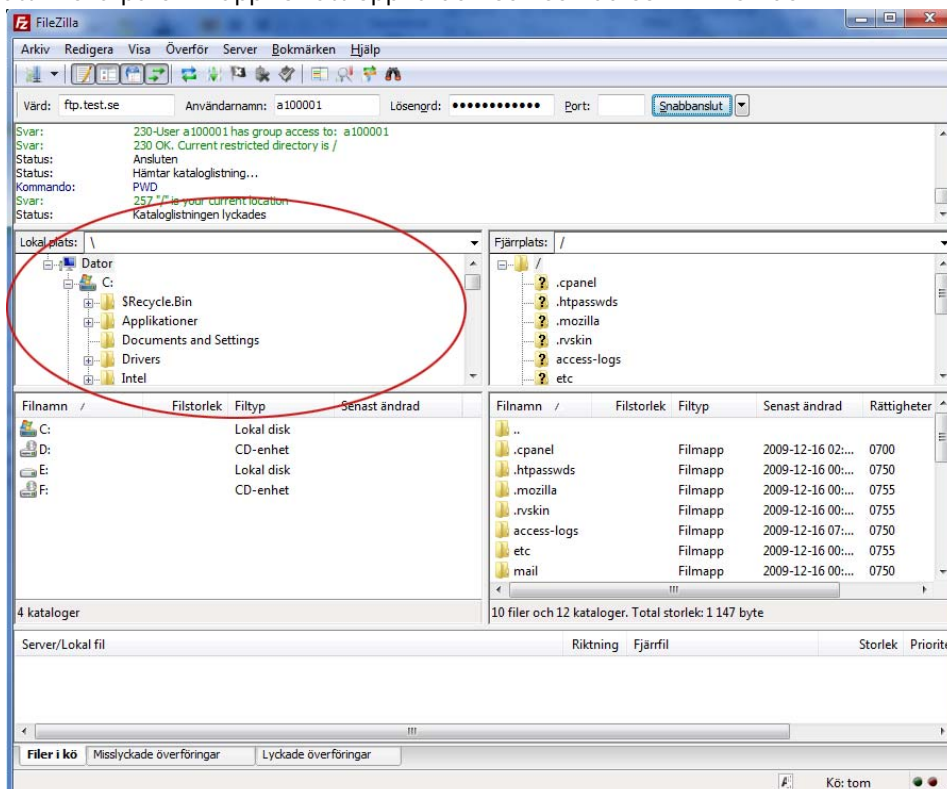
6. Nu när du har fyllt i **Värd**, **Användarnamn** och **Lösenord** Klicka på **Snabbanslut**.



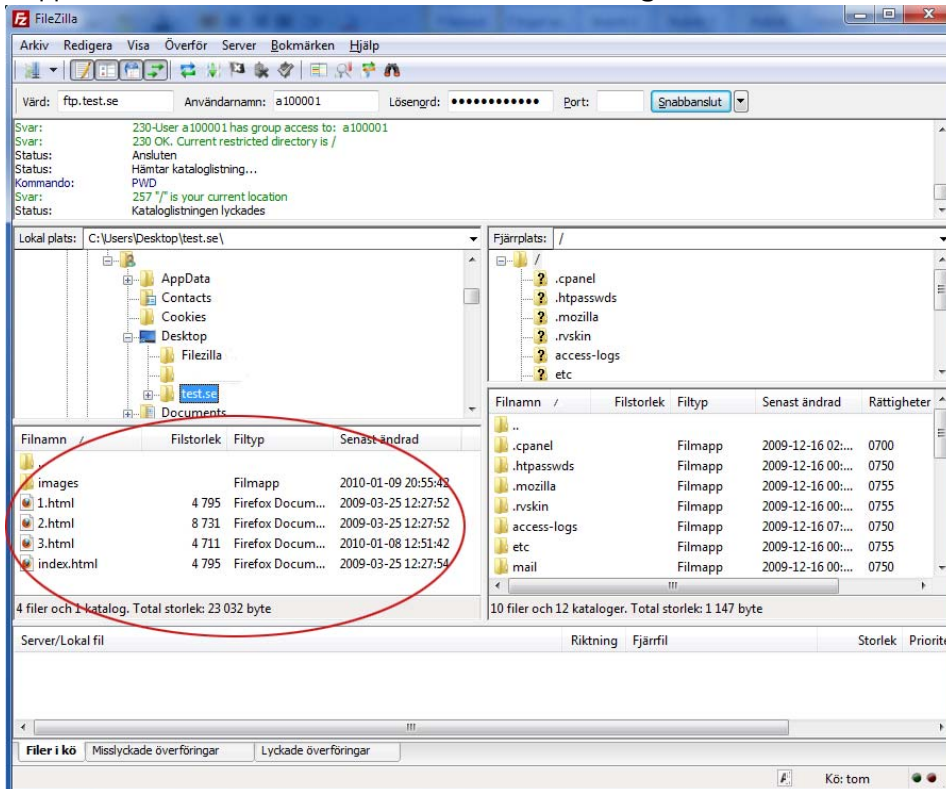
7. Om dina uppgifter stämmer ska du nu vara **ansluten** till din server. Du ska du nu kunna se mapparna som är markerade med en röd ring i bilden nedan.



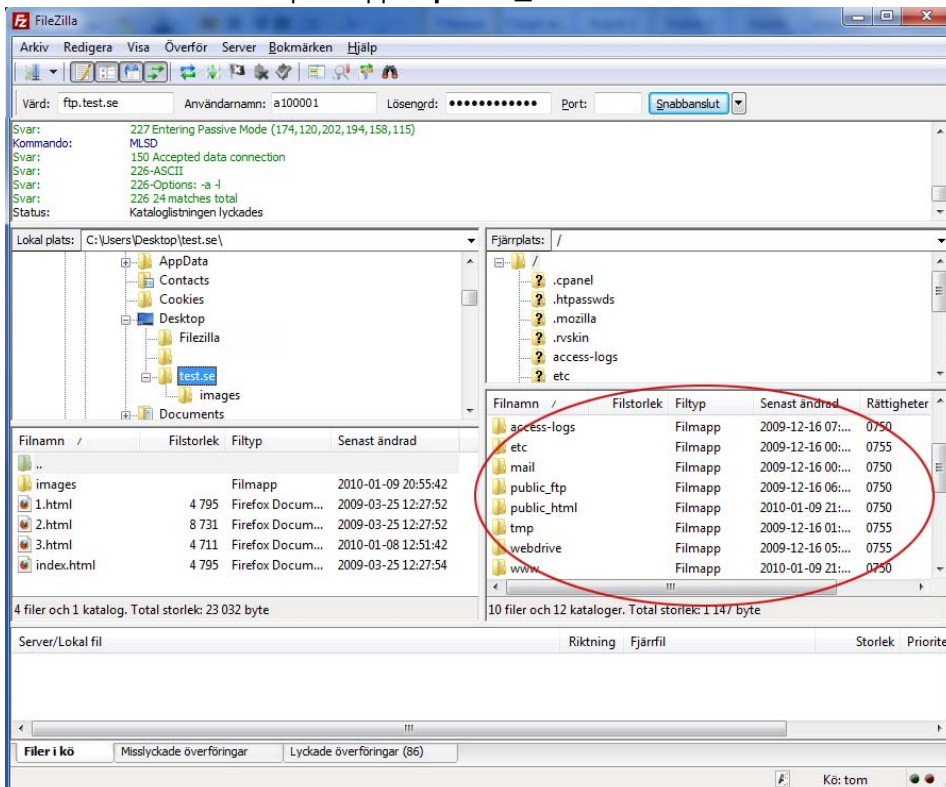
8. Nu letar du upp **mappen** i din dator där du har sparat din **hemsida**. Detta görs med hjälp av rutan markerat med rött nedan. Den fungerar precis som din dators utforskare. D.v.s. det är bara att klicka på en mapp för att öppna den och se vad som finns i den.



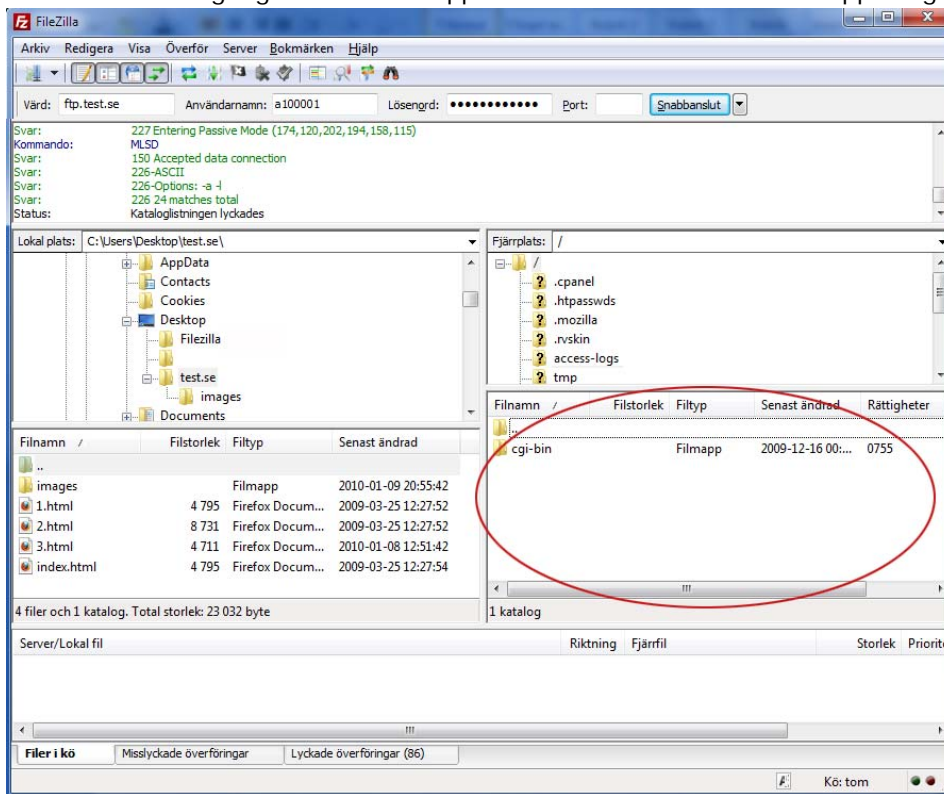
9. När du hittat mappen som innehåller din hemsida **klickar** du på den en gång för att markera den. I bilden nedan har mappen **test.se** markerats. När du klickat på mappen får du se innehållet i mappen i **rutan som är markerad med en röd ring nedan**.



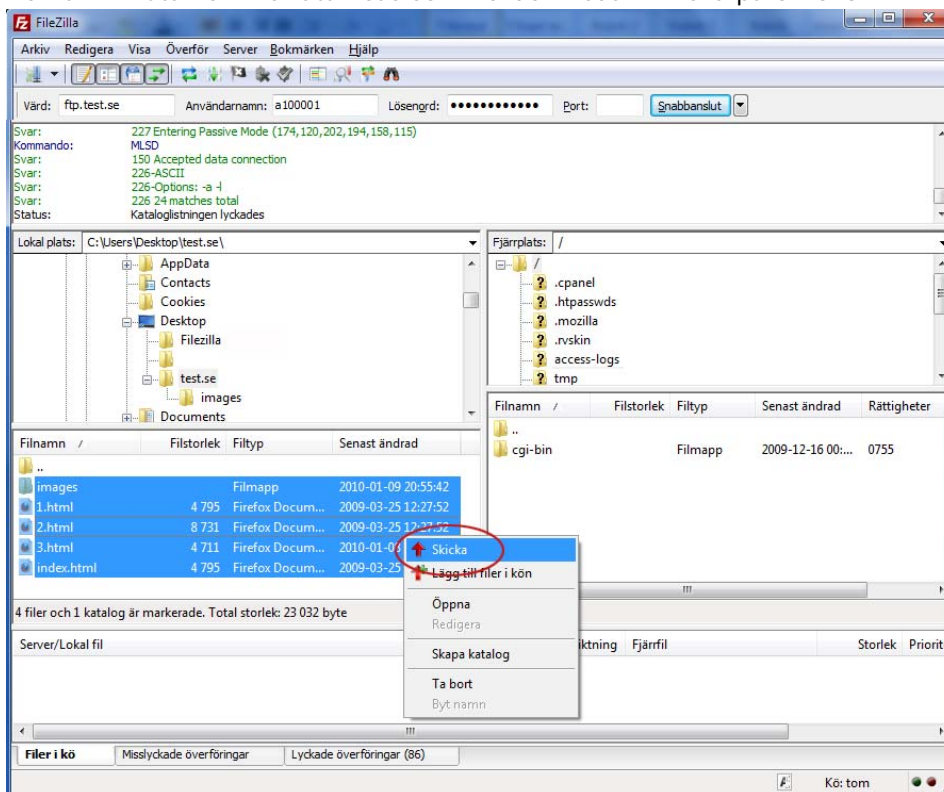
10. Nu är det dags att ladda upp hemsidan. I rutan som är markerad med en röd ring i bilden nedan dubbelklickar du på mappen **public\_html**.



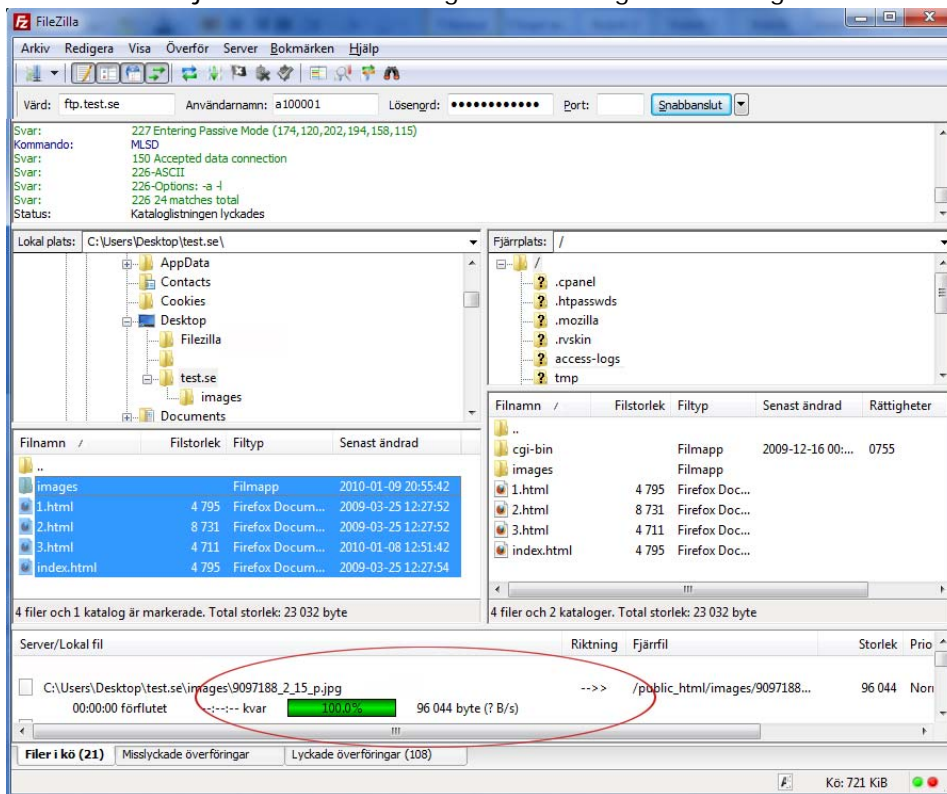
11. Om du redan har en hemsida på din domän så hittar du här alla de filer som hör till hemsidan. Om det är första gången du laddar upp din hemsida finns endast mappen cgi-bin.



12. Markera nu alla filer du vill skicka till servern. Högerklicka sedan på en av de markerade filerna. En ruta kommer att visas som i bilden nedan. Klicka på **Skicka**.



13. Nu kommer programmet att börja ladda upp dina filer. Längst ner i programmet ser du statusen för varje fil. När du inte längre ser dessa gröna rektanglar är din överföring klar.



14. När överföringen är klar kommer du att kunna se dina mappar i rutan markerat med rött i bilden nedan. Nu är filerna överförda och om du inte ska ladda upp fler filer så klickar du på krysset i det högra hörnet för att stänga av.

